

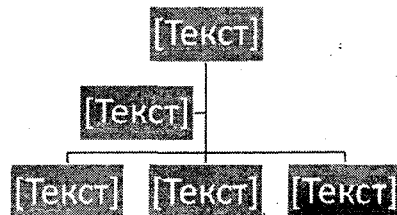
ПРАКТИЧЕСКАЯ РАБОТА

«ГРАФИЧЕСКИЕ ЭЛЕМЕНТЫ SMARTART»

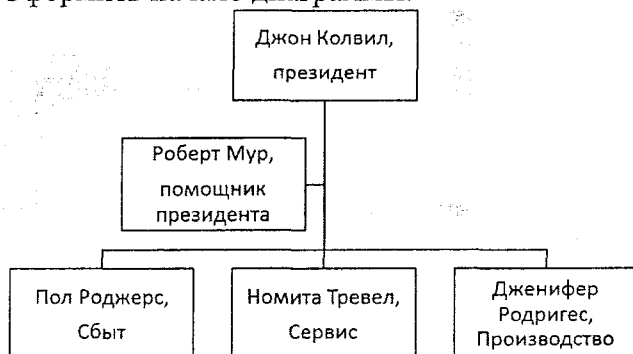
Графические элементы SmartArt служат для наглядного представления данных.

Задание 1. Оформление иерархического блока (диаграммы).

1. Запустите программу MS Word.
2. Установите параметры страницы: **Ориентация** — альбомная, **Поля:** Левое 1 см, Верхнее — 2 см, Нижнее 1,5 см, Правое 1 см.
3. Выберите **Вставка** → **SmartArt**, далее **Иерархия**, затем **Организационная диаграмма**. Появится макет организационной диаграммы:



4. Оформить начало диаграммы:



5. Щёлкните на блок Пол Роджерс. Добавьте три подчинённых блока командой **Конструктор** → **Добавить фигуру** → **Добавить фигуру ниже** (рис. 1.):

Затем введите имена и регион:

Кристина Лавьера, Северный регион

Нельсон Смит, Южный регион

Аарон Фейерфилд, Западный регион

6. Щёлкните на прямоугольнике Номита Тревел. Добавьте три подчинённых блока и введите данные:

Лукас Паркер, Сервис-менеджер

Пол Прат, Сервис-менеджер

Дженифер Аройо, Сервис-менеджер

7. Щёлкните на прямоугольнике Дженифер Родригес. Добавьте два подчинённых блока и введите данные:

Энн Эдхард, Директор завода в Детройте

Роб Нолбель, Директор завода в Атланте

8. Измените макет диаграммы. Установите курсор в блок Пол Ролжерс и примените команду **Конструктор** → **Макет** → **Стандартный**.

9. Установите стандартный макет для двух остальных веток диаграммы.

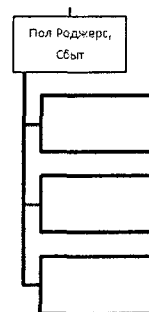
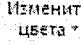


Рис. 1

10. Используя на вкладке **Конструктор**, параметры **Стили SmartArt**



Изменить цвета  отформатируйте диаграмму на своё усмотрение.

11. Сохраните файл под именем **SmartArt_1** в своей папке.

Задание 2. Оформление иерархического блока (самостоятельно)

1. Оформите в MS Word организационную диаграмму, представленную на рис. 2. Сохраните в своей папке под именем **SmartArt_2**.

СХЕМА ЭЛЕМЕНТОВ ГЕОГРАФИЧЕСКОЙ КАРТЫ

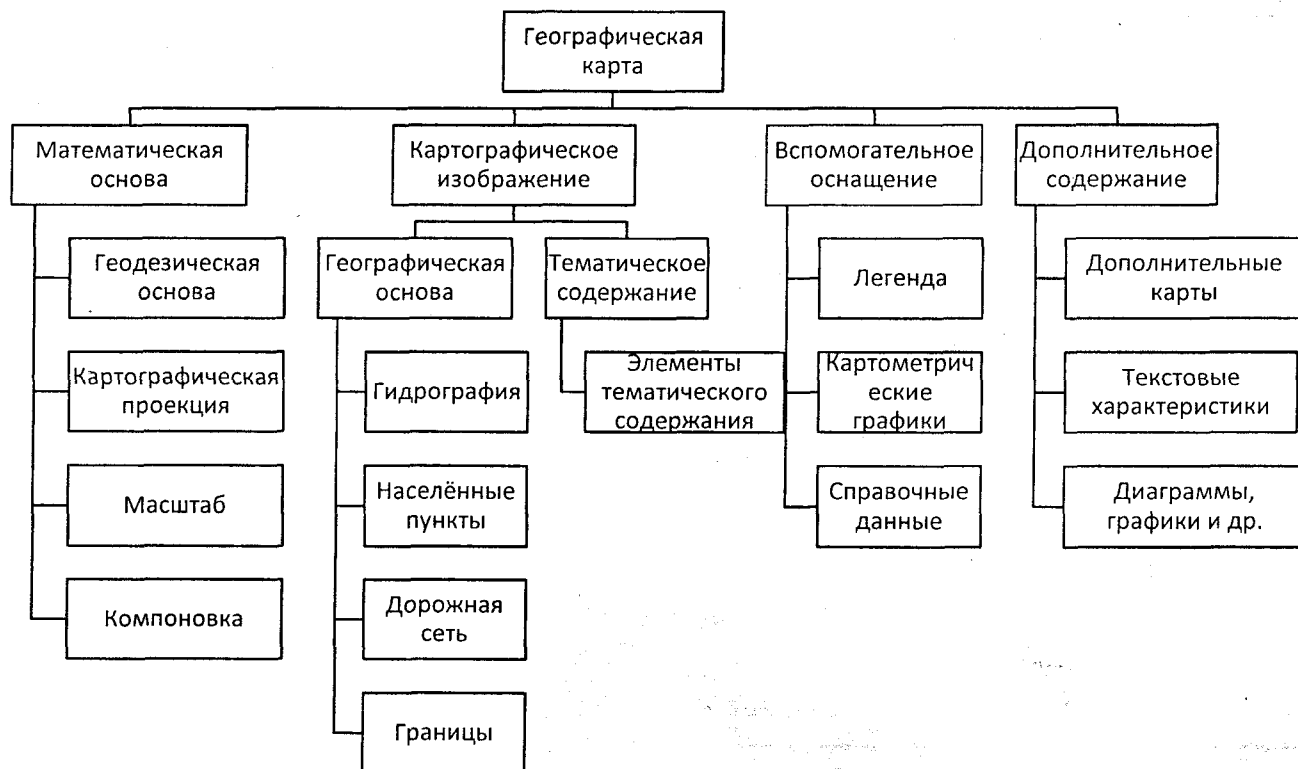


Рис. 2

Задание 3. Оформление циклического блока.

1. В программе MS Word, используя **SmartArt**, оформите циклический процесс:

Моделирование процессов — Тестирование процессов — Развёртывание процессов —
Использование процессор — Мониторинг производительности — Уточнение процессов



2. С помощью **Стили SmartArt** и **Изменить цвета** отформатируйте диаграмму на своё усмотрение.
3. Сохраните файл в своей папке под именем **SmartArt_3**.

Задание 4. Оформление списочного блока.

1. В программе MS Word, используя **SmartArt**, оформите список с помощью блока «Вертикальный список со смещёнными рисунками»:

Основные пространственные системы координат, применяемые в геодезии:

- геодезические;
- астрономические;
- географические;
- плоские прямоугольные геодезические;
- полярные;
- местные.

Все системы имеют свою начальную точку отсчета, величины для местонахождения объекта и области применения.

2. В качестве рисунков используйте файлы **icon.jpg** из папки **Презентация**.
3. Сохраните файл в своей папке под именем **SmartArt_4**.